

# CerTest SARS-CoV-2 card test



**Kaßla**<sup>®</sup>  
Clinical DX

**CerTest**  
BIOTEC

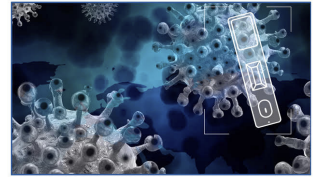


## Acerca de CerTest SARS-CoV-2 card test

---

CerTest SARS-CoV-2 card test es una prueba inmunocromatográfica de un solo paso para la detección cualitativa de antígenos de SARS-CoV-2 a partir de muestras de hisopos nasofaríngeos procedentes de pacientes con síntomas por infección por COVID-19.

CerTest SARS-CoV-2 card test ofrece un ensayo de cribado sencillo y de alta sensibilidad como ayuda en el diagnóstico de infección causada por SARS-CoV-2.



## Información

---

Una neumonía invisible se propagó rápidamente en Wuhan, China, en diciembre de 2019. Los científicos secuenciaron y reconocieron un nuevo coronavirus  $\beta$ . La enfermedad, causada por el virus corona del síndrome respiratorio agudo severo 2 (SARS-CoV-2), se denomina enfermedad de coronavirus 2019 (COVID-19).

Las formas clínicas de esta enfermedad comprenden desde síntomas leves hasta muy graves: la neumonía, la fiebre y los síntomas respiratorios son los más frecuentes. Otros síntomas de la infección viral incluyen dolor de garganta, molestias, dolores y dificultad para respirar. En algunos casos, también se presenta secreción nasal, náuseas y diarrea.

El brote de coronavirus recién descubierto comienza principalmente a través de secreciones nasales o gotitas de saliva, una vez que un individuo infectado estornuda o tose, y el tiempo estimado de incubación es de 2 semanas. Debido a la alta tasa de infección del SARS-CoV-2, la detección de pacientes positivos asintomáticos es probablemente uno de los puntos clave para controlar el brote.

## Beneficios

---



### Diagnóstico no invasivo.

Muestra nasofaríngea tomada con hisopo.



### Uso e interpretación muy sencillos.

Muchos más análisis en el mismo tiempo.



### No es necesario equipamiento adicional.

Todos los componentes incluidos en el kit.



### Resultados inmediatos.

10 minutos para obtener una respuesta.



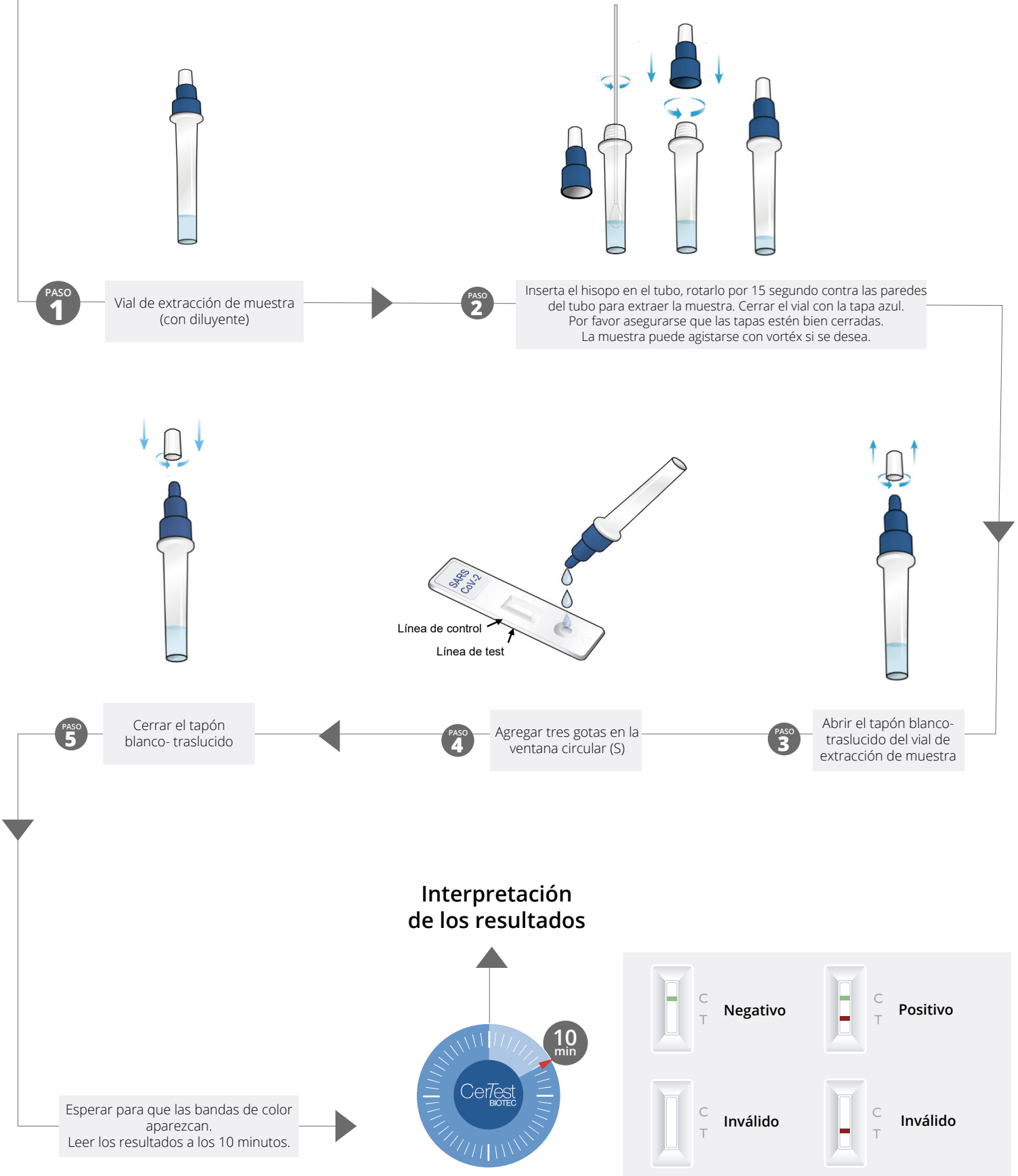
### Reducido coste en todo el

proceso, llegando a poblaciones menos desarrolladas.

# Modo de Uso

## Procedimiento

usando muestra a partir de hisopo nasofaríngeo





### Sensibilidad:

Para muestras PCR positivas con Ct < 25:

**96.0%**

(Intervalo de confianza 76,6 – 99,9%)

Para muestras PCR positivas con Ct < 30:

**90.0%**

(Intervalo de confianza 73,5 – 97,9%)

### Especificidad:



(Intervalo de confianza 91,3 - 100%)

## Especificaciones

Método	Flujo Lateral	Resultado en	10 minutos
Tipo de muestra	Nasofaríngea	Almacenamiento	2 años

## Información para Pedidos

Catálogo	Producto	Presentación
SC820001PC	CerTest SARS-CoV-2 card test	20 test

### KABLA DIAGNÓSTICOS

#### Oficina Monterrey (Matríz)

Teléfono: (81) 4444 1001  
Loma Blanca #2900 Col. Deportivo Obispedo  
Monterrey N.L. C.P. 64040

#### Oficina Ciudad de México

Teléfono: (55) 9130 0575  
Av. Revolución 356, San Pedro de los Pinos, 4to piso.  
Ciudad de México, C.P 03800.

#### Oficina Guadalajara

Teléfono: (33) 4040 1449  
Bruselas #626, Col. Moderna Guadalajara, Jalisco, C.P. 44190  
[www.kabla.mx](http://www.kabla.mx)