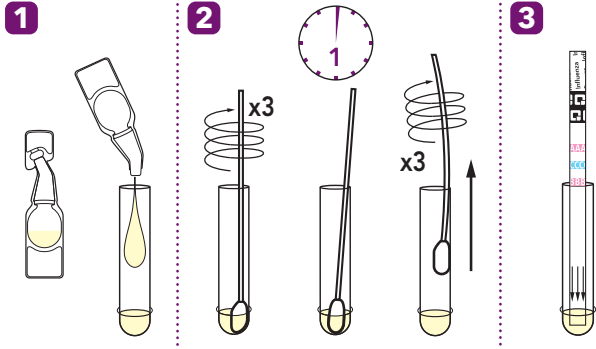
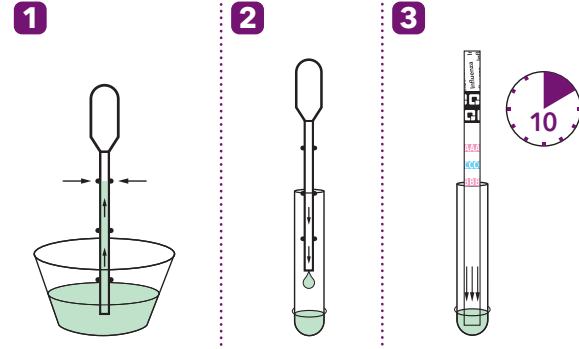


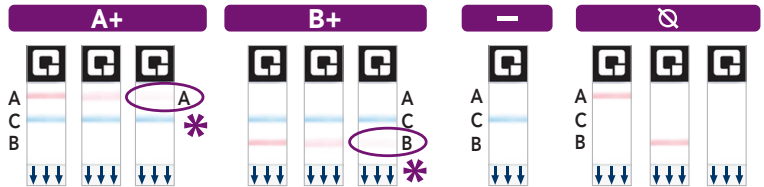
Nasal / Nasopharyngeal Swab Procedure



Nasal Wash / Aspirate Procedure



*** Look closely! This is a positive result.** Even if you see a very faint, pink Test Line and a blue Control Line, you must report the results as **POSITIVE**. The positive test line is usually very prominent, but test line intensity can vary.

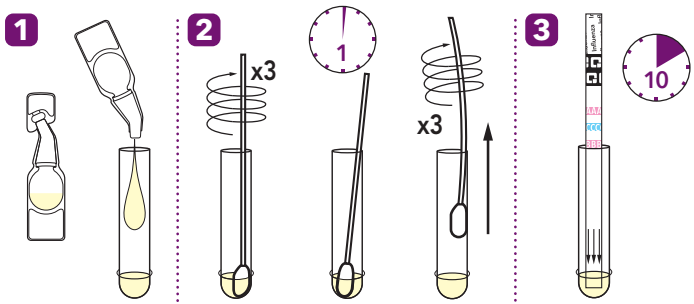


A = Influenza A Test Line

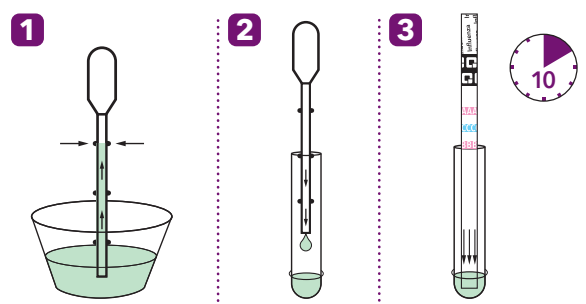
C = Control Line

B = Influenza B Test Line

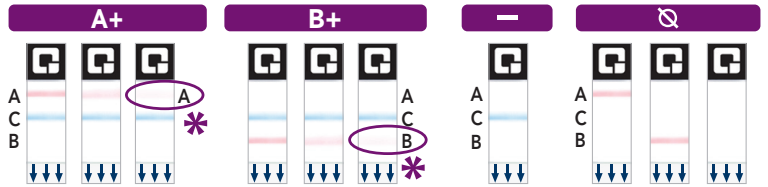
Procedimiento con torunda nasal o nasofaríngea



Procedimiento de lavado/aspiración nasal



*** Mire con atención. Esto es un resultado positivo.**
 Incluso si observa una línea de prueba rosa apenas visible y una línea de control azul, el resultado se considerará como **POSITIVO**. La línea de prueba positiva suele destacar, pero la intensidad de la línea de prueba puede cambiar.



A = Línea de prueba de la gripe A C = Línea de control B = Línea de prueba de la gripe B