

Prueba Rápida de VIH/Sifilis Combo Certum

Inmunoensayo cromatográfico rápido para la detección cualitativa de anticuerpos contra VIH tipo 1, tipo 2, subtipo O y anticuerpos anti-sífilis (IgG e IgM) contra *Treponema Pallidum* (TP) en sangre entera, suero o plasma.



Kaßla®

CERTUM
DIAGNOSTICS

Prueba Rápida de VIH/Sifilis Combo Certum

Precisión HIV porcentaje identificación y reproducibilidad es > 99%

Precisión Sífilis porcentaje identificación y reproducibilidad es > 99%

Exactitud: 99%

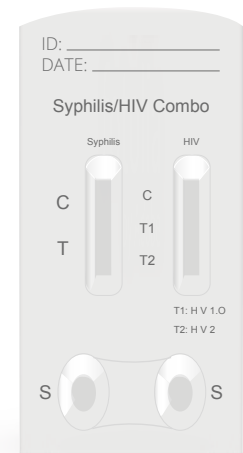
Acerca de CERTUM

CERTUM es una marca que ofrece una amplia gama de kits de pruebas de diagnóstico innovadores que ayudan a brindar respuestas a los profesionales de la salud. Los productos CERTUM ofrecen precisión, simplicidad y velocidad para el diagnóstico temprano y el monitoreo de afecciones médicas comunes, incluyendo pruebas para la detección de drogas de abuso, embarazo, marcadores cardíacos, marcadores tumorales y pruebas de enfermedades infecciosas entre otros. Los productos de diagnóstico CERTUM se usan fuera del cuerpo humano y requieren poco o ningún equipo especial.

CERTUM tiene como misión mejorar el bienestar del paciente, reduciendo los costos y tiempos totales de los resultados de exámenes de diagnóstico, manteniendo la calidad y estándares altos esperados por los profesionales de la salud. CERTUM tiene una participación de mercado importante en hospitales, laboratorios de referencia, centros de investigación, consultorios médicos, servicios de salud ocupacional y programas de salud pública debido a su precisión, asequibilidad y facilidad de uso.

Acerca de la Prueba

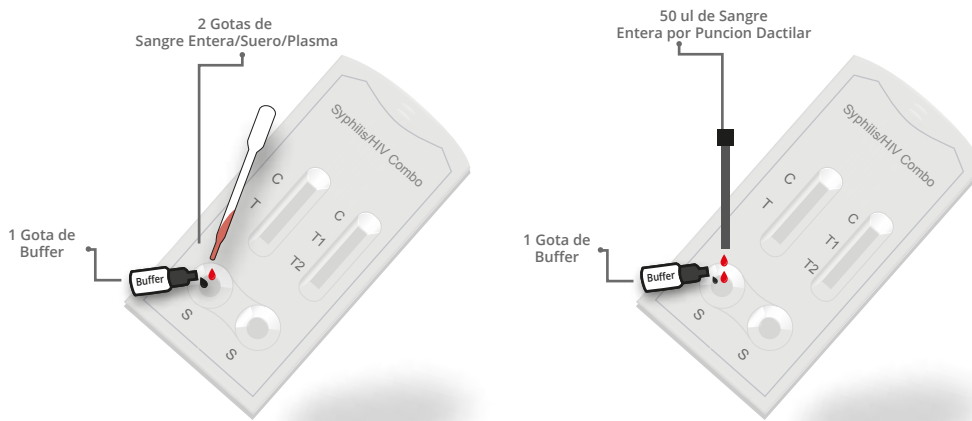
La Prueba Rápida en Cassette de VIH La prueba Certum Syphilis/HIV 1.2.O Combo Rapid Test Cassette (Whole Blood/Serum/Plasma) es un inmunoensayo cromatográfico rápido para la detección cualitativa de anticuerpos contra VIH tipo 1, tipo 2, subtipo O y anticuerpos anti-sífilis (IgG e IgM) contra Treponema Pallidum (TP) en sangre entera, suero o plasma..



Características

- Alta Sensibilidad y Especificidad.
- Antígeno propietario del HIV.
- Validada por el INDRE.
- Registrada en COFEPRIS.
- Empaque individual

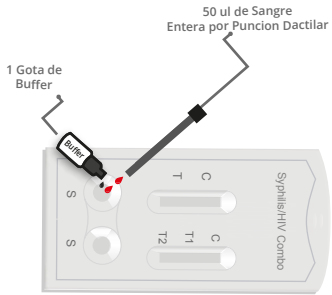
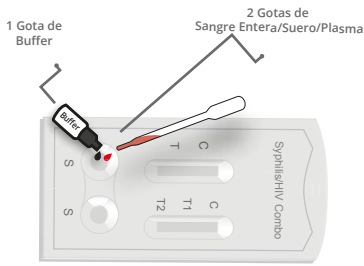
Modo de Empleo



Deje que el cassette, la muestra, el Buffer y/o los controles se equilibren a temperatura ambiente (15-30°C) antes de realizar las pruebas.

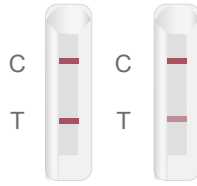
1. Permita que el sobre esté a temperatura ambiente antes de abrirlo. Retire el cassette de prueba del sobre sellado y úselo lo antes posible. Se obtendrán mejores resultados si el ensayo se realiza dentro de la primera hora.
2. Coloque el cassette en una superficie limpia y plana.
3. Para muestras de Sangre Entera, Suero o Plasma por Venopunción: Coloque el cassette de prueba en la superficie limpia y plana. Sostenga el gotero verticalmente y transfiera 2 gotas de sangre entera, suero o plasma (aproximadamente 50 µL) al área de muestra, después agregue 1 gota de buffer (aproximadamente 40 µL), respectivamente. Inicie el temporizador. Ver ilustración a continuación.
4. Para muestras de Sangre Entera por Punción Dactilar: Usando un tubo capilar: Llene el tubo capilar y transfiera aproximadamente 50 µL de sangre entera obtenida por punción dactilar al área de muestra del cassette de prueba, después agregue 1 gota de buffer (aproximadamente 40 µL) e inicie el temporizador. Ver ilustración a continuación.
5. Espere a que aparezca(n) la(s) línea(s) de color. Los resultados de las pruebas deben ser leídos a los 10 minutos. No interprete los resultados después de 20 minutos.

Interpretación de Resultados



Sifilis

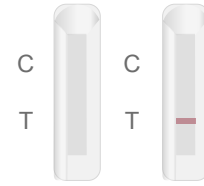
VIH



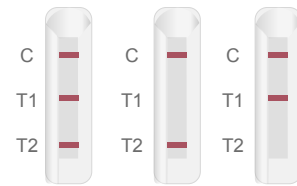
Positivo



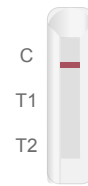
Negativo



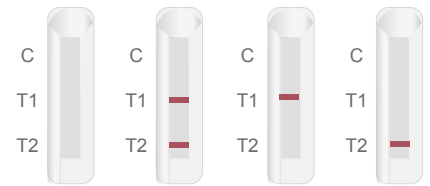
Inválido



Positivo



Negativo



Inválido

Información para Pedidos

Catálogo	Producto	Contenido
IISC-425	Prueba Certum Syphilis/HIV 1.2 Combo	25 Casetes de Prueba 25 Goteros 1 Buffer

KABLA DIAGNÓSTICOS

Oficina Monterrey (Matríz)

Teléfono: (81) 4444 1001
Loma Blanca #2900 Col. Deportivo Obisado
Monterrey N.L. C.P. 64040

Oficina Ciudad de México

Teléfono: (55) 9130 0575
Av. Revolución #356, Col. San Pedro de los Pinos,
Ciudad de México. C.P. 03800

Oficina Guadalajara

Teléfono: (33) 4040 1449
Bruselas #626, Col. Moderna Guadalajara, Jalisco, C.P. 44190
www.kabla.mx