

Antígeno Carcinoembrionario (ACE)

Prueba rápida para ayudar en el diagnóstico de tumores asociados con altos niveles de ACE.



Acerca de Certum

Con un catálogo amplio de productos para el Diagnóstico Rápido de Marcadores de Fertilidad, Drogas de Abuso, Enfermedades Infecciosas y Marcadores Tumorales; es la opción #1 para Clínicas, Laboratorios y Servicios de Salud Ocupacional.

Todos los productos Certum, están fabricados bajo los estándares de fabricación de dispositivos médicos ISO:13485 en plantas de manufactura registradas ante FDA

Antígeno Carcinomebrionario

El Antígeno Carcinomebrionario se caracteriza como una glicoproteína oncofetal. ACE se expresa en una variedad de tumores malignos, en particular tumores pulmonares o gastrointestinales (por ejemplo, cáncer de colon, cáncer de hígado y cáncer de pulmón). ACE se produce normalmente en el tejido del intestino fetal con niveles detectables en suero esencialmente desapareciendo después del parto. Por lo tanto, los niveles elevados de ACE pueden ser de valor significativo en el diagnóstico de carcinomas primarios. Además de la evaluación cualitativa, pruebas de ACE son importantes en el seguimiento de pacientes con cáncer. La evidencia clínica indica que los niveles de ACE pueden servir como marcadores predictivos en cáncer tanto pre y post-tratamiento. El aumento progresivo de la ACE puede ser señal de recurrencia tumoral 3-36 meses antes de la evidencia clínica de metástasis. Un aumento persistente circulantes CEA después del tratamiento es fuertemente indicativo de metástasis oculta y enfermedades residuales y la respuesta terapéutica deficiente.

La Prueba Rápida de Casete (Sangre Total / Suero / Plasma) ACE de Certum utiliza una combinación de partículas recubiertas de anticuerpo anti-ACE y anticuerpos anti-ACE para detectar niveles elevados de ACE en la sangre total, suero o plasma. El nivel mínimo de detección es de 5 ng / ml.



Características de la Prueba



**Método Fácil
y Práctico**



**Resultados
Rápidos**



Confiable

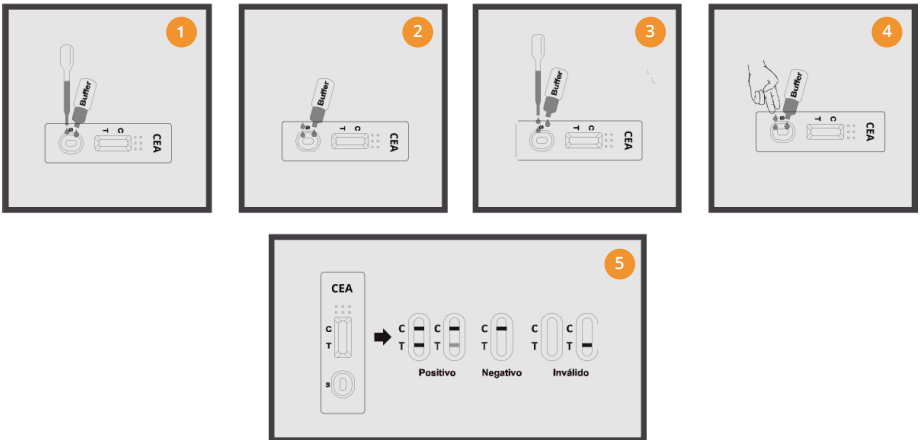


**Fácil de
Utilizar**

Ventajas y Beneficios

- Precisa (Sensibilidad 98.9% / Especificidad 99.5%)
- Rápida (5 Minutos)
- Fácil de usar (Lectura visual)
- No requiere equipo de Laboratorio
- Acondicionamiento a Temperatura ambiente (2-30 Grados)

Modo de Empleo



Información para Pedidos

Catálogo	Producto/Parámetro	Formato	Espécimen	Contenido
TCE-402	Prueba Rápida de CEA	Cassette	Sangre / Suero / Plasma	Caja con 25 Pruebas

(81)4444 1001 | (33) 4040 1449 | www.kabla.mx



/Kabladiagnostics



/Kablamx



/Kabla



/+Kabla

Oficina Monterrey (Matriz)

Loma Blanca 2900 Col. Deportivo Obispado
Monterrey N.L. C.P. 64040

Oficina México D.F.

Av. Insurgentes 104, Edif. El Greco
Piso 14, suite 1435
Col Juárez, Cuauhtémoc México DF 06600

Oficina Guadalajara

Bruselas 626, Col. Moderna
Guadalajara, Jalisco, 44190